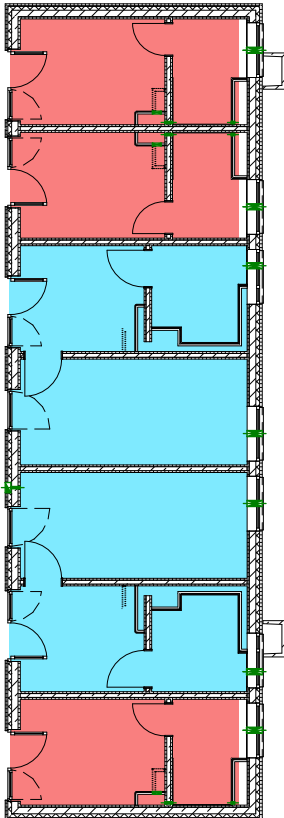
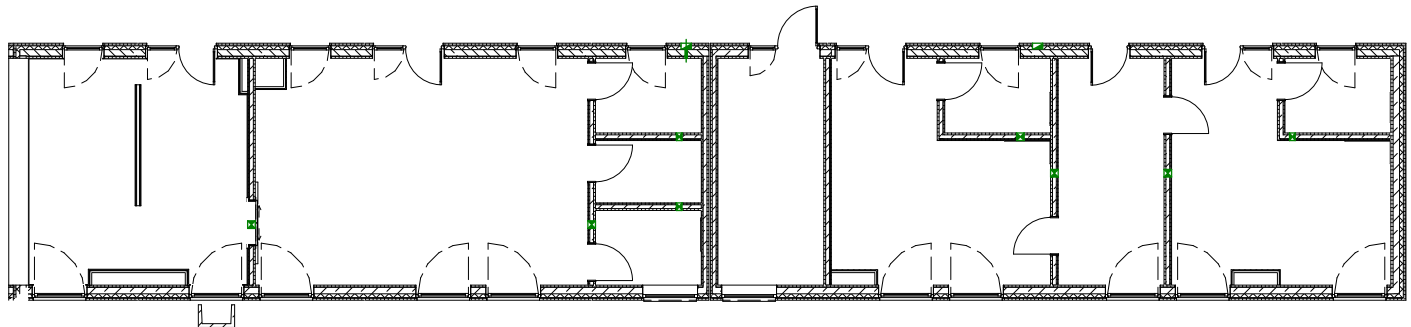
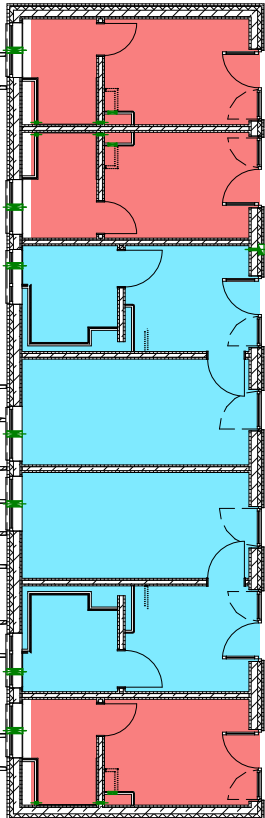
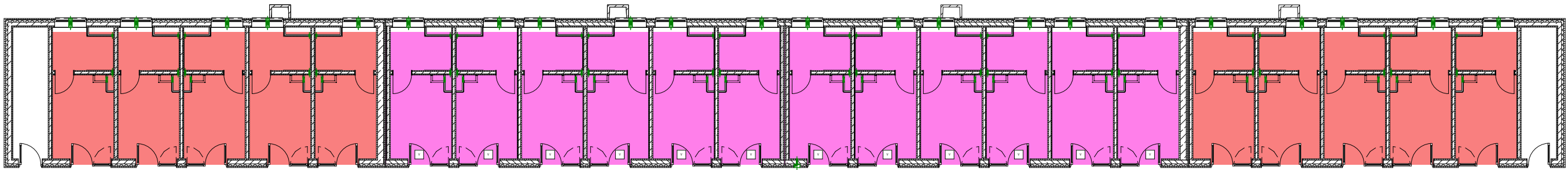


1.

1.OG

1:200



0.

EG

1:200

## Wohnungstypen

- Typ A Einzel vandalismussicher
- Typ B Einzel
- Typ C Einzel rollstuhlgerecht
- Typ D Gruppe 2 Personen
- Typ E1 & E2 Gruppe 4 Personen
- Typ F 2 Personen

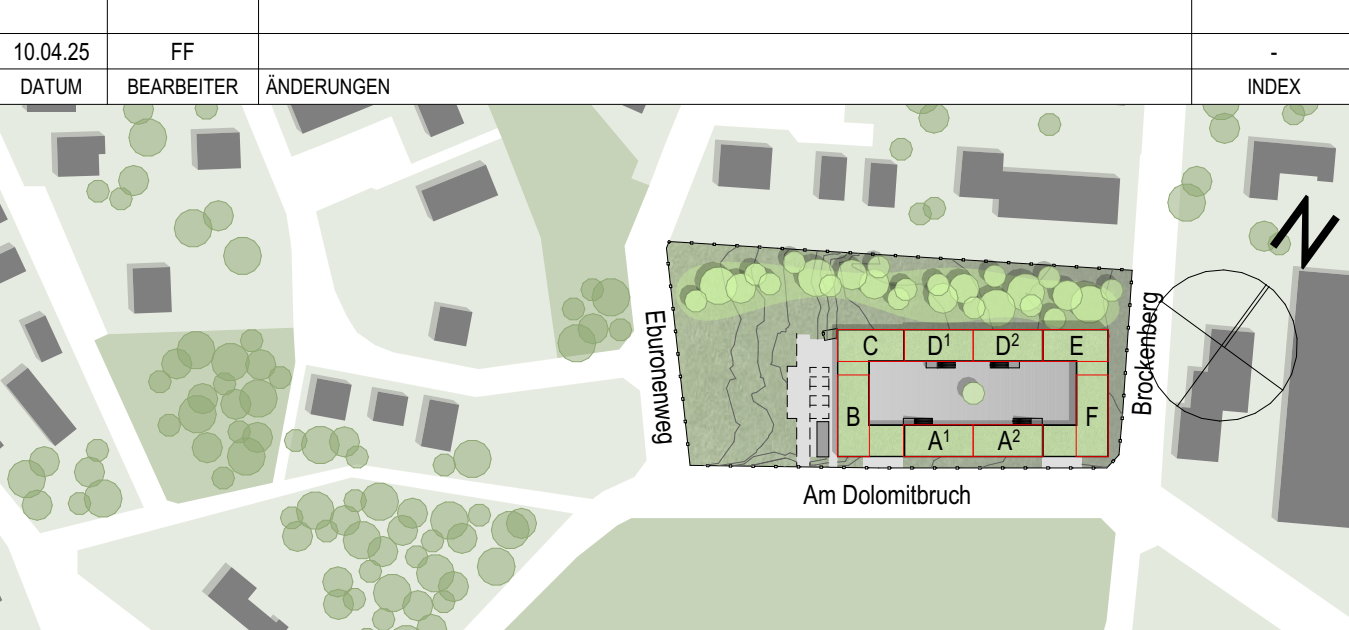
### TGA

- grün = Gewerk HSL D/B/W Decke/Boden/Wand
- blau = Gewerk ELT D/A Durchbruch/Aussparung
- Wandaussparung Heizung

### BAUTEILE

- Beton, bewehrt
- Gussasphalt
- WU-Beton
- Betonfertigteil
- GK-Wand
- Phenolharzdammung
- MDF

Pläne gelten nur in Verbindung mit den Plänen der beteiligten Fachplaner!  
Alle Maße sind örtlich zu prüfen, Unstimmigkeiten der Bauleitung mitzuteilen!



Projekt: **Neubau Übergangwohnheim für obdachlose Menschen**

Ort: Kelmessberg 1-8, 52223 Stolberg

Bauherr: Stadt Stolberg  
Rathausstraße 11-13 52222 Stolberg



Architekt:

freigegeben:

Planinhalt: **Übersicht Wohnungstypen im Grundriss**

Status: **AUSFÜHRUNGSPLANUNG**

Maßstab: **1:200**

Format: **A2**

Plannr.: **473 405**

Index:

gez: AE am: 17.07.2023  
Datei: 0473\_40\_AP